

# Cosa fare DOPO l'alluvione



Segui le indicazioni delle autorità prima di intraprendere qualsiasi azione, come rientrare in casa, spalare fango, svuotare acqua dalle cantine ecc. →



← Non transitare lungo strade allagate: potrebbero esserci voragini, buche, tombini aperti o cavi elettrici tranciati. Inoltre, l'acqua potrebbe essere inquinata da carburanti o altre sostanze.



← Fai attenzione anche alle zone dove l'acqua si è ritirata: il fondo stradale potrebbe essere indebolito e cedere.



← Verifica se puoi riattivare il gas e l'impianto elettrico. Se necessario, chiedi il parere di un tecnico.

Prima di utilizzare i sistemi di scarico, informati che le reti fognarie, le fosse biologiche e i pozzi non siano danneggiati.



Prima di bere l'acqua dal rubinetto assicurati che ordinanze o avvisi comunali non lo vietino; non mangiare cibi che siano venuti a contatto con l'acqua dell'alluvione: → potrebbero essere contaminati.

# Cosa fare DURANTE l'allerta

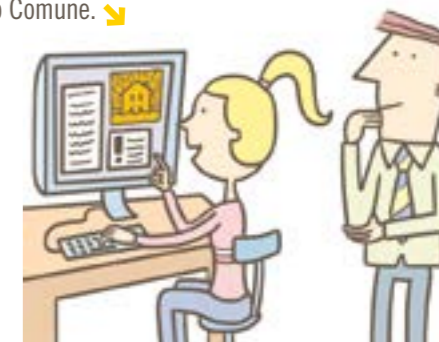


Tieniti informato sulle criticità previste sul territorio e sulle misure adottate dal tuo Comune. ↘



← Non dormire nei piani seminterrati ed evita di soggiornarvi.

Proteggi i locali che si trovano al piano strada e chiudi le porte di cantine, seminterrati o garage solo se non ti esponi a pericoli.



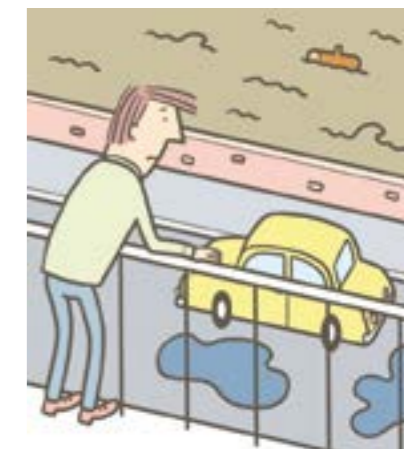
Se ti devi spostare, valuta prima il percorso ed evita le zone allagabili.



Valuta bene se mettere al sicuro → l'automobile o altri beni: può essere pericoloso.

← Condividi quello che sai sull'allerta e sui comportamenti corretti.

← Verifica che la scuola di tuo figlio sia informata dell'allerta in corso e sia pronta ad attivare il piano di emergenza.



CM 68591C © 2016 DPC, INGV, Libri progetti educativi S.r.l. • Illustrazioni: Piero Corva  
Finito di stampare nel mese di luglio 2016 presso ABC Tipografia, Sesto Fiorentino

Appendi questa scheda in un luogo ben visibile a tutta la famiglia: ti aiuterà a ricordare alcune cose utili in caso di emergenza

# Cosa fare DURANTE l'alluvione



## Se sei in un luogo chiuso

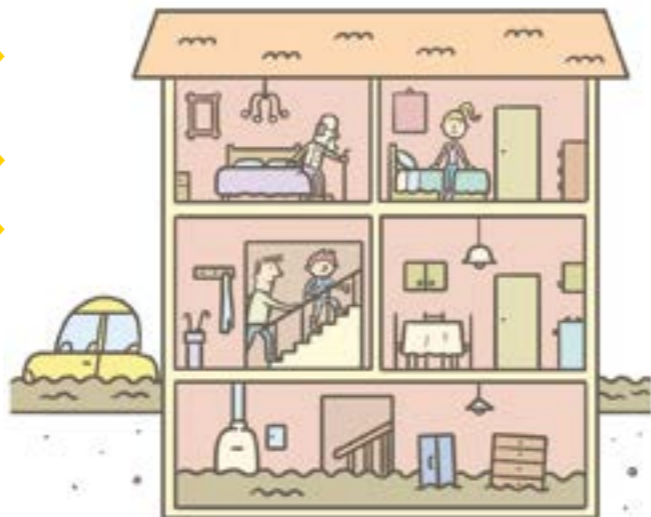
Non scendere in cantine, seminterrati o garage per mettere al sicuro i beni: rischi la vita. →

Non uscire assolutamente per mettere al sicuro l'automobile. →

Se ti trovi in un locale seminterrato o al piano terra, sali ai piani superiori. Evita l'ascensore: si può bloccare. →



← Aiuta gli anziani e le persone con disabilità che si trovano nell'edificio.



Chiudi il gas e disattiva l'impianto elettrico. Non toccare impianti e apparecchi elettrici con mani o piedi bagnati. →

Non bere acqua dal rubinetto: potrebbe essere contaminata. →



Limita l'uso del cellulare: tenere libere le linee facilita i soccorsi. →

Tieniti informato su come evolve la situazione e segui le indicazioni fornite dalle autorità. →



# Cosa fare DURANTE l'alluvione



## Se sei all'aperto

Allontanati dalla zona allagata: per la velocità con cui scorre l'acqua, anche pochi centimetri potrebbero farti cadere. →

Raggiungi rapidamente l'area vicina più elevata evitando di dirti verso pendii o scarpate artificiali che potrebbero franare. →



← Fai attenzione a dove cammini: potrebbero esserci voragini, buche, tombini aperti ecc.

Evita di utilizzare l'automobile. Anche pochi centimetri d'acqua potrebbero farti perdere il controllo del veicolo o causarne lo spegnimento: rischi di rimanere intrappolato. →

Evita sottopassi, argini, ponti: sostare o transitare in questi luoghi può essere molto pericoloso. →



← Limita l'uso del cellulare: tenere libere le linee facilita i soccorsi.

← Tieniti informato su come evolve la situazione e segui le indicazioni fornite dalle autorità.

